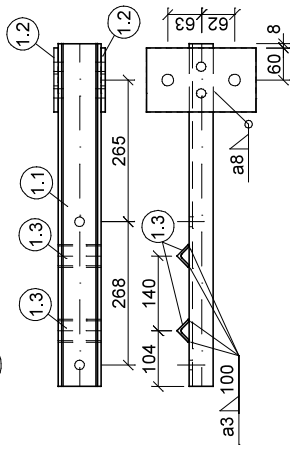
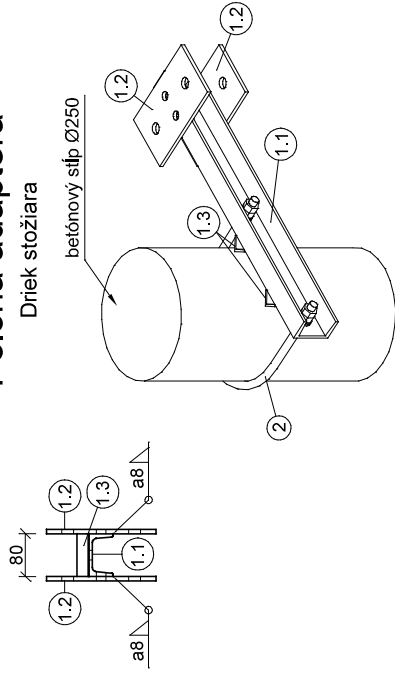


1 -Adaptér AV80/268



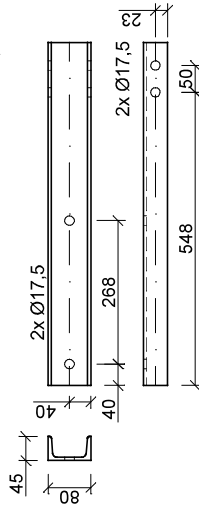
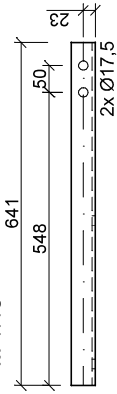
Poloha adaptéra

Driek stožiar



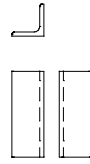
1.1 -U80-641

M 1:10



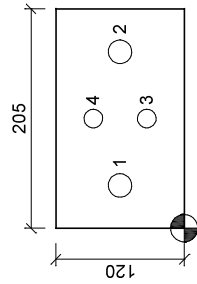
1.3-L30x4-80

M 1:5



1.2-Pl.8x120-205

M 1:5



Poloha	Pol. 1,2		Otvor Ø
	X	Y	
1	40	60	22
2	165	60	22
3	102,5	35	17,5
4	102,5	85	17,5

VÝKAZ SPOJOVACIEHO MATERIÁLU

Názov - Typ	ks	Norma/Výkres	Hmotnosť (kg/ks)	Hmotnosť spolu (kg)	Materiál	Poznámka
Matica M16	4	STN EN ISO 4032	0,037	0,146	8.8	
Podložka tenká M16	2	STN EN ISO 7089	0,011	0,023		
Podložka pružná M16	2	DIN 127	0,009	0,018		
Celkom (kg)				0,2		

VÝKAZ MATERIÁLU

Číslo pol.	Názov - Typ - Rozmer	ks	Ďĺžka (mm)	Hmotnosť (kg/m)	Hmotnosť spolu (kg)	Materiál	Náter, plocha (m ²)	Poznámka
1	Zvaretec - AV80/268	1			8,91		0,32	
1.1	U80	1	641	8,64	5,54	S355	0,20	
1.2	Pl. 8x120	2	205	7,54	3,09	S355	0,10	
1.3	L 30x30x4	2	80	1,78	0,28	S355	0,02	
2	Týč 16	1	830		1,25	S235	0,05	
Celkom					10,2		0,4	



Poznámky

- Konštrukcia: Trieda zhotovenia EXC2 podľa STN EN 1090-2 +A1
Všetky zvary zhotoviť v hladine úrovne "B" podľa STN EN ISO 5817.
- Kvalita, normy: Uholníky, plechy (materiál) S355J2
Uholníky (rozmery a tolerance) STN EN 10056-1, STN EN 10056-2
Plechy (tolerance) STN EN 10029
- Povrchová úprava: Celú konštrukciu vrátane spojovacieho materiálu žiarovo pozinkovať podľa STN EN ISO 1461 (spojovací materiál podľa STN EN ISO 10684).

HL. ZHOTOVITEĽ: **PE** P4E, s.r.o. Račianska 66 Bratislava 831 02

Táto dokumentácia je dlhševým majetkom zhotoviteľa.
Žiada sa, aby táto dokumentácia nesmie byť reprodukována alebo použitá bez ich písomného povolenia.

d	VYKONAL	DATEM:	VÝTLAČOK
c			
b			
a			

STAV, ČASŤ: STAV, ČASŤ	DATEM: 12/2022
TECH, ČASŤ: TECH, ČASŤ	MIERKA: 1:15, 1:20
VYPRACOVAL: Ing. Ševčíková	POČET A4: A3
KONTROLOVAL: Ing. Samaš	ZMENA:
SCHVÁLIL: Ing. Halán	
ARCHIVNE ČÍSLO: SSD_SOK_VNV_32	
STUPEN PD: DVP	
NAZOV VÝKRESU: Adaptér pre betónové stožiare VNV, AV80/268	
LIBET: LIŠTOV: &CTB	
SSD_SOK_VNV_32_AV80-268.dwg	