

Názov akcie

Výmena skrine č. 117 Ružomberok Makovického, nové pripojenie typ H, EAM PP: 129888426

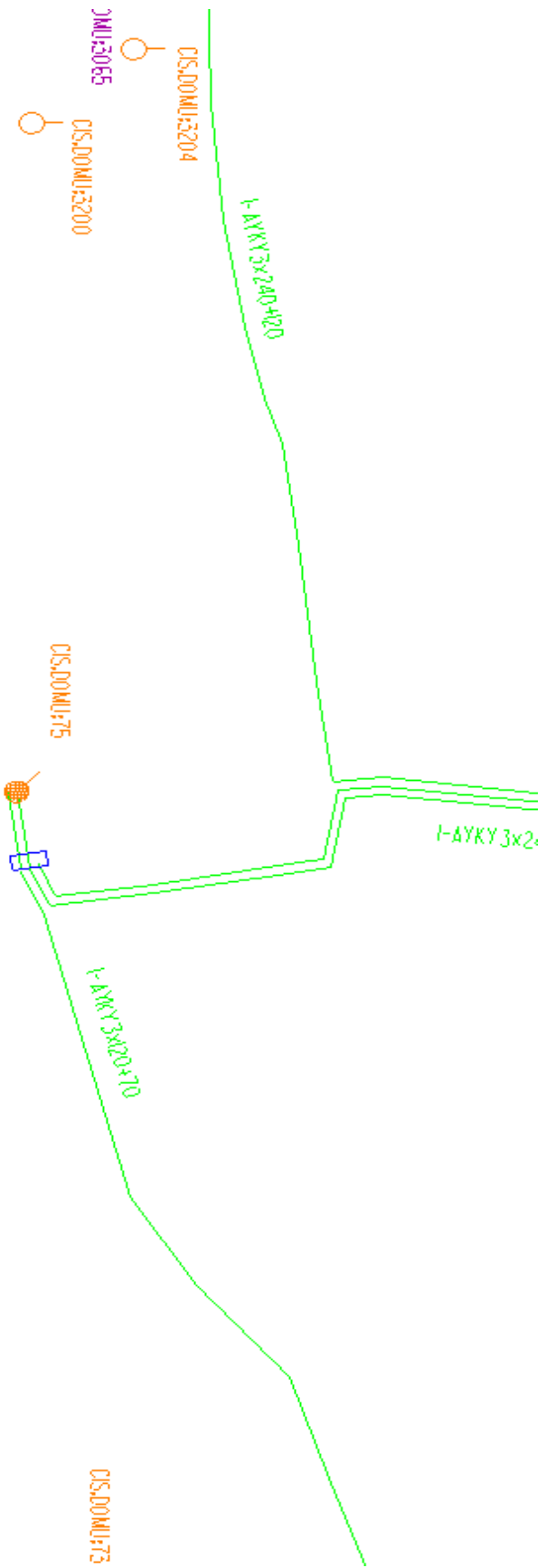
NN vonkajšie vedenie

Popis	Počet
Výmena existujúcej skrine RIS2 za novú PRIS 5 DINO 4/2 a jej pripojenie	1
Odborná prehliadka a odborná skúška [OPaOS] v súlade s Vyhláškou č. 508/2009 Z. z. [ks]	1

Termín realizácie: do 05/2025

Kontaktná osoba objednávateľa: Ing. Michal Munka, 0905 250 301, stredisko prevádzky a správy EZ LM

Popis riešenia a typ skrine: Na základe podanej žiadosti vyplynula potreba výmeny existujúcej istiacej skrine RIS 2 9X400A za novú istiacu NN skriňu PRIS 5 DINO 4/2. Jestvujúce NN káble z existujúcej RIS 2 9X400A sa premontujú do novo osadenej PRIS 5 DINO 4/2 s pôvodným istením a napokon sa pripojí prípojka žiadateľa a na príslušný vývod sa založia poistky PH00gG 3x160A.



CIS.DONMU:389
 CIS.DONMU:792

GPS:
 X: 49.0812457
 Y: 19.2846575

