

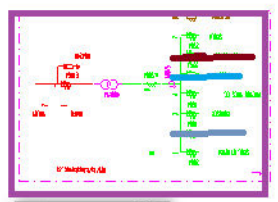
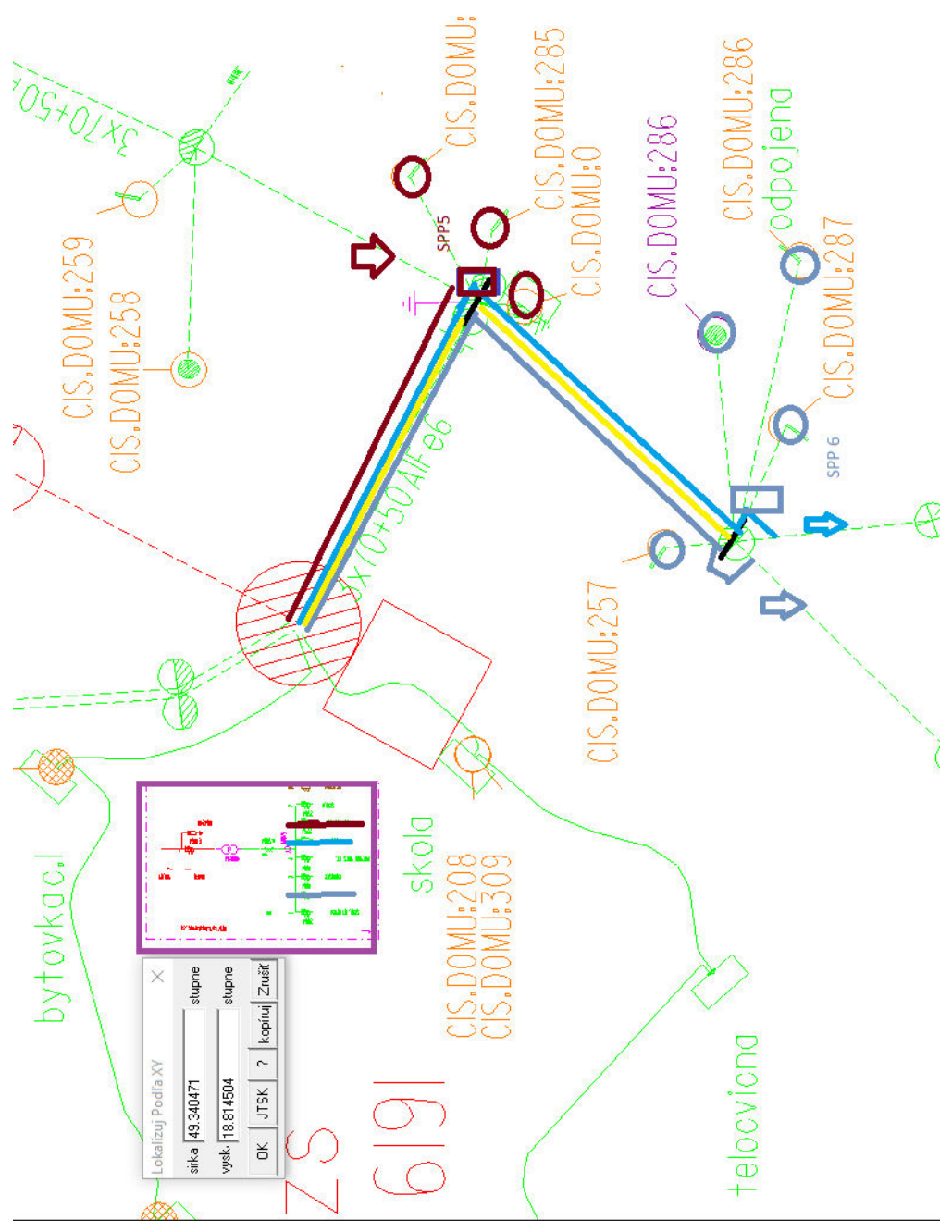
st J Branislav Kováč Kysucký Lieskovec
PP129617201 ,SPP D1P2024-NNS-039

Popis	Počet
Montáž 3x NFAX 4x120+25	240 m
Montáž VRIS 1.2	1 ks
Montáž SPP 5	1 ks
Montáž SPP 6	1 ks
2x prekončenie NN AlFe siete.	2 ks
Výmena SVS + RST 8 vývodový	1 Ks
Výmena zvodové káblu NN do rozvádzača DTS [ks] CHBU4x240 mm ²	28 m
Výmena zvodovej rúry do skrine SVS - R70, R110 [ks]	5 ks
Demontáž 2 polia NNS 3x70+50 mm ²	80m
Vytvorenie PD pre realizáciu a OPaOS	1 ks
Odborná prehliadka a odborná skúška [OPaOS] v súlade s Vyhláškou č. 508/2009 Z. z. [ks]	1 ks

Termín realizácie: 11/2024

Kontaktná osoba objednávateľa: Štefan Chribík 0907 855 280

- Prekončenie NNS
- Demontáž NNS
- pripojenie prípojok 257,286,286,287
- pripojenie prípojok 284,285,0
- Výmena SVS+RST



Lokalizuj Podľa XY	
síťka	49 340471
stĺpne	stĺpne
vyšk	18 814504
OK	JTSK ? kopíruj Zruš



OEZ
1120M2
PN 0L100
200 A
500 V-1120 A
0636/21
IEC 289-2-1

CTI
MHC
MVC
160 A

CTI
MHC
MVC
160 A

OEZ
PN1 00
250 A
500 V
0.175 A
0636/21
IEC 289-2-1
CE

PN1
200 A 00
500 V
IEC 289-2-1
1120 A

CTI
MHC
MVC
160 A

CTI
MHC
MVC
160 A

OEZ
Czech Republic
PN1 00
250 A
500 V-1120 A
0636/21
IEC 289-2-1

PN1
200 A 00
500 V
IEC 289-2-1
1120 A

CTI
MHC
MVC
160 A

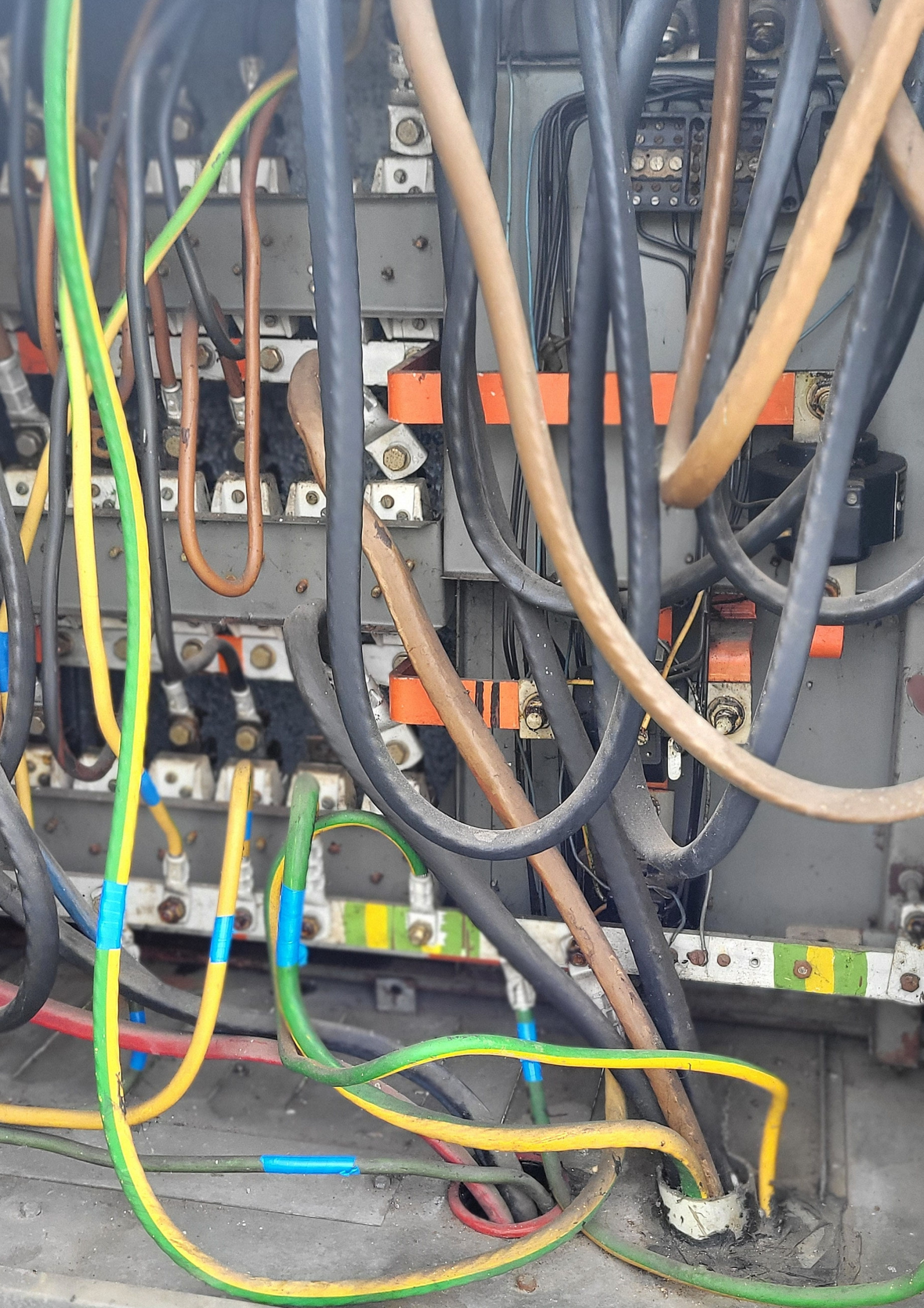
CTI
MHC
MVC
160 A

OEZ
PN1 00
250 A
500 V
0.175 A
0636/21
IEC 289-2-1
CE

PN1
200 A 00
500 V
IEC 289-2-1
1120 A

KRIZIK
9 2 6 0 2 3
251
1122
500 V
160 A
1500 S
SSE ŽILINA



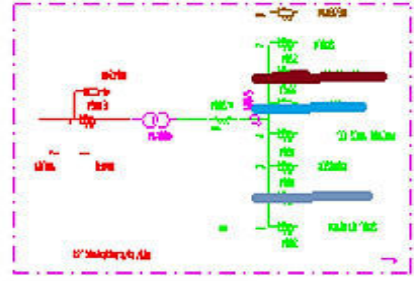








tovkac.l



skola
 DOMU:208
 DOMU:309

-  Prekončenie NNS
-  Demontáž NNS
-  pripojenie prípojok 257,286,286
-  pripojenie prípojok 284,285,0

