

Technický štandard:

Konzola pod optický rozvádzač

Vypracovali: Ing. Milan Maťko

Ing. Peter Michalovič
Štandardizácia

Schválili:

Ing. Mikuláš Koščo
Stratégia distribučnej sústavy

Ing. Milan Miškár
Energetické aktíva

Nahrádza: -

Dátum schválenia: 12.2022

Číslo: 4.34-01.12.2022

Tento dokument spracovalo oddelenie Štandardizácie a jeho rozširovanie mimo SSD je možné v tlačenej alebo elektronickej forme iba v plnom rozsahu a so súhlasom spracovateľa.

Počet strán: 4

1. POUŽITIE:

Pomocný materiál pre vonkajšie vedenia optických káblov.

2. PREDPISY A NORMY:

- **STN EN 10279** Ocelové profily valcované za tepla. Tolerancie tvaru, rozmerov a hmotnosti
- **STN EN 10056-1** Tyče z konštrukčných ocelí rovnoramenného a nerovnoramenného tvaru.
- **STN 42 5570** – Súbor.Tyče prierezu U z ocelí tried 10 a 11 valcované za tepla - rozmery.
- **STN 42 5522-1** – Tyče ocelové ploché, valcované za tepla.
- **STN 42 5350** – Pásky a pruhy valcované za studena z ocelí tried 10 až 16 a 19 rozmery.
- **STN 42 5510-1** – Tyče ocelové kruhové, valcované za tepla.
- **STN EN ISO 1461:** Zinkové povlaky na železných a ocelových výrobkoch vytvorené ponorným žiarovým zinkovaním. Požiadavky a skúšobné metódy
- **STN EN ISO 9001/O1** Systémy manžerstva kvality. Požiadavky
- **STN 332000-5-51** Elektrické inštalácie budov. Časť 5-51: Výber a stavba elektrických zariadení. Spoločné pravidlá.

3. ROZDELENIE PRVKOV NA SKUPINY

Tabuľka č. 1 Požadované prevedenia pomocného materiálu optických káblov:

Por.č.	Materiál	Príloha č.	Ponúkaný typ+výrobca (uvedie uchádzač)
1.	Konzola pod optický rozvádzač jednotliv	1.	
2.	Konzola pod optický rozvádzač dvojstĺp	2.	

4. TECHNICKÉ PARAMETRE:

TECHNICKÉ PARAMETRE (dokladovať v ponuke)	
4.1.	Prevádzkové podmienky
4.1.1.	Menovité napätie siete: 230 V / 400 V
4.1.2.	Maximálne napätie siete: $U_n \pm 10\%$,
4.1.3.	Frekvencia: 50 Hz,
4.1.4.	Rozvod v distribučnej sieti: 4 vodičový (L1, L2, L3, PEN),
4.1.5.	Druh distribučnej siete: TN-C.
4.1.6.	Minimálna hrúbka žiarovo zinkového povlaku 70 μ m
4.2	Podmienky prostredia
4.2.1.	Vonkajšie prostredie v zmysle normy STN 33 2000-5-51 : Druh prostredia: VI. - vonkajšie priestory. (miesta vystavené priamo vonkajšej klíme)
4.2.2.	Vonkajšie vplyvy: AB8, AC1, AD4, AE4, AF2, AG1, AH1, AK1, AL1, AM1, AN2, AP1, AQ2, AS2, AT3, AU3, BA4, BB2, BC1, BD1, BE1, CA1, CB1
4.3.	Požadované skúšky, protokoly a certifikáty
4.3.1.	Vyhlásenie o zhode podľa § 23. Zákona č. 56/2018 Z.z., o posudzovaní zhody výrobku, sprístupňovaní určeného výrobku na trhu a o zmene a doplnení niektorých zákonov alebo Nariadenia vlády č.148/2016 Z.z. o sprístupňovaní elektrického zariadenia určeného na používanie v rámci určitých limitov napätia na trhu a Nariadenia vlády 127/2016 Z.z. o elektromagnetickej kompatibilite.
4.3.2.	Certifikát systému riadenia kvality výrobcu STN EN ISO 9001.

4.3.3.	Protokol o prevedených typových skúškach z akreditovanej skúšobne v mieste sídla v Európskom hospodárskom priestore, – strany popisujúce predmet skúšky a strany s výsledkom skúšky požadujeme úradne preložené, ostatné strany môžu byť neoverené kópie v pôvodnom znení.
4.4.	Technická dokumentácia
4.4.1.	Katalógové listy s uvedením typového označenia, rozsahu technických parametrov a rozmerového nákresu.
4.4.2.	Návod na montáž a nastavenie v slovenskom, prípadne v českom jazyku.
4.4.3.	Vyplnený bod 3 Technickej špecifikácie.
4.4.4.	Prehlásenie, že výrobky a materiály neobsahujú látky, ktorých uvedenie na trh je zakázané alebo obmedzené (podľa nariadenia REACH).

Splnenie technických podmienok požadujeme vypracovať a doložiť v poradí v akom sú uvedené.

5. DODÁVKA, DOPRAVA A SKLADOVANIE

Balenie musí byť opatrené štítkom s označením výrobku, výrobcu a počtom kusov. Súčasťou balenia musí byť návod na montáž v slovenskom, prípadne v českom jazyku. Počas dopravy musia byť jednotlivé konštrukčné časti zabezpečené tak, aby nedošlo k ich poškodeniu. Výrobca zabezpečí dopravu bežnými dopravnými prostriedkami.

6. POŽIADAVKA NA DODANIE VZORIEK Z POŽADOVANÉHO ROZSAHU PRVKOV

Požadujeme predloženie všetkých prvkov č1 v zmysle Tabuľky č.1 s tyčou 16-1290, t.j. 2 kusy vzoriek s výrobným označením.

7. POŽIADAVKY NA LEGISLATÍVNU ČASŤ SÚŤAŽNÝCH PODMIENOK

- V prípade uzatvorenia zmluvy na daný distribučný prvok pre distribučné vedenia SSD, sa musí dodávaný materiál zhodovať so vzorkou dodanou do súťaže. V opačnom prípade má objednávateľ právo od zmluvy odstúpiť a vrátiť dodávateľovi dodaný tovar.
- Obstarávateľ si vyhradzuje právo preskúšať, poprípade nechať preskúšať dodržanie noriem, predpisov a smerníc ako aj požiadaviek podľa daného technického štandardu, vrátane vyžadovanej typovej a kusovej skúšky v nezávislej skúšobni. Následné preberanie tovaru zhotoveného pre obstarávateľa je potom závislé od výsledku týchto skúšok.

8. PRÍLOHY

Príloha č.1 – Konzola pod optický rozvádzač jednotíp



Adobe Acrobat
Document

Príloha č.2 – Konzola pod optický rozvádzač dvojtíp



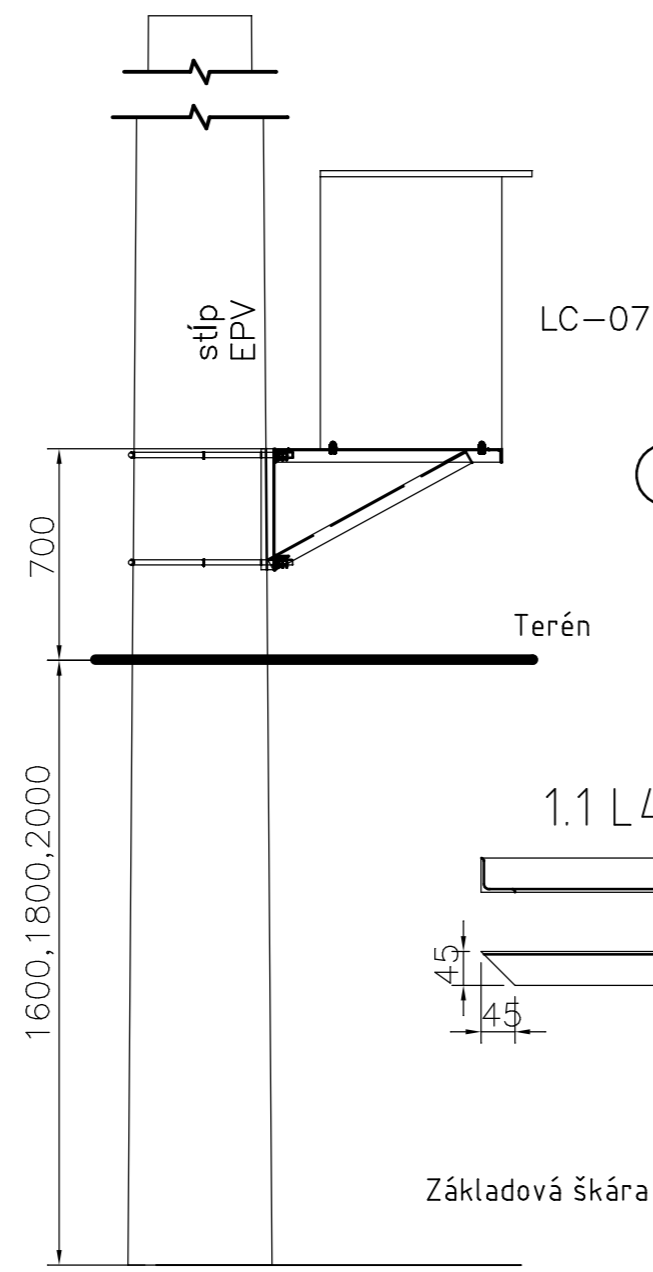
Adobe Acrobat
Document

Koniec príloh.

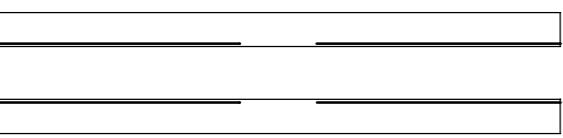
LC-07 osadenia na stĺpe

Vyber pol.2 podľa typu stĺpa

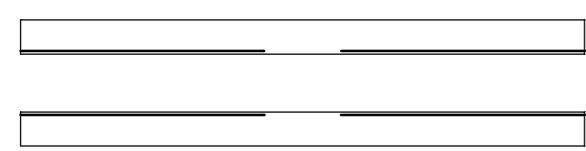
Typ stĺpa	Pol.2
EPV9/3 - EPV9/4.5	Tyc16-840
EPV9/6 - EPV9/20	Tyc16-965
EPV9/20M - EPV9/45	Tyc16-1290
EPV10.5/3 - EPV10.5/4.5	Tyc16-965
EPV10.5/6 - EPV10.5/40	Tyc16-1290
EPV12/3 - EPV12/20	Tyc16-1290
EPV13.5/3 - EPV13.5/30	Tyc16-1290
EPV15/10 - EPV15/25	Tyc16-1290



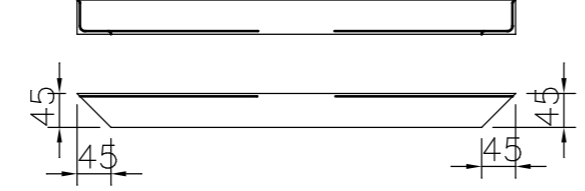
1.7 L45x4-746



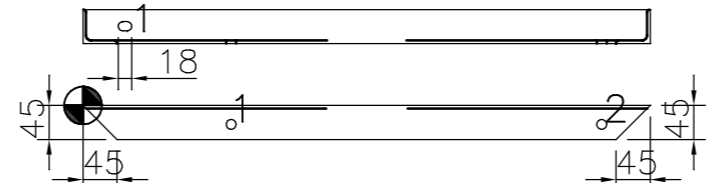
1.6 L45x4-746



1.1 L45x4-580



1.2 L45x4-750

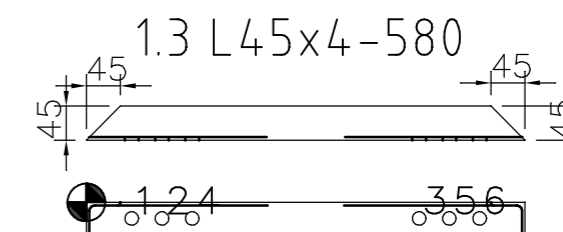


pol.1.2 - Otvory 1.priruba

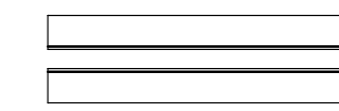
Poloha	X	Y	Otvor
1	55	-23	n 12,00

pol.1.2 - Otvory 2.priruba

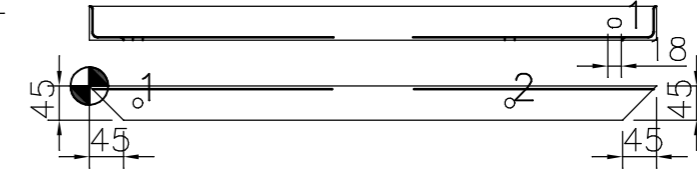
Poloha	X	Y	Otvor
1	196	-25	n 13,00
2	686	-25	n 13,00



1.4 L45x4-400



1.8 L45x4-750



pol.1.3 - Otvory 2.priruba

Poloha	X	Y	Otvor
1	60	-21	n 18,00
2	100	-21	n 18,00
3	440	-21	n 18,00
4	140	-21	n 18,00
5	480	-21	n 18,00
6	520	-21	n 18,00

pol.1.8 - Otvory 1.priruba

Poloha	X	Y	Otvor
1	495	-23	n 12,00

pol.1.8 - Otvory 2.priruba

Poloha	X	Y	Otvor
1	64	-25	n 13,00
2	554	-25	n 13,00

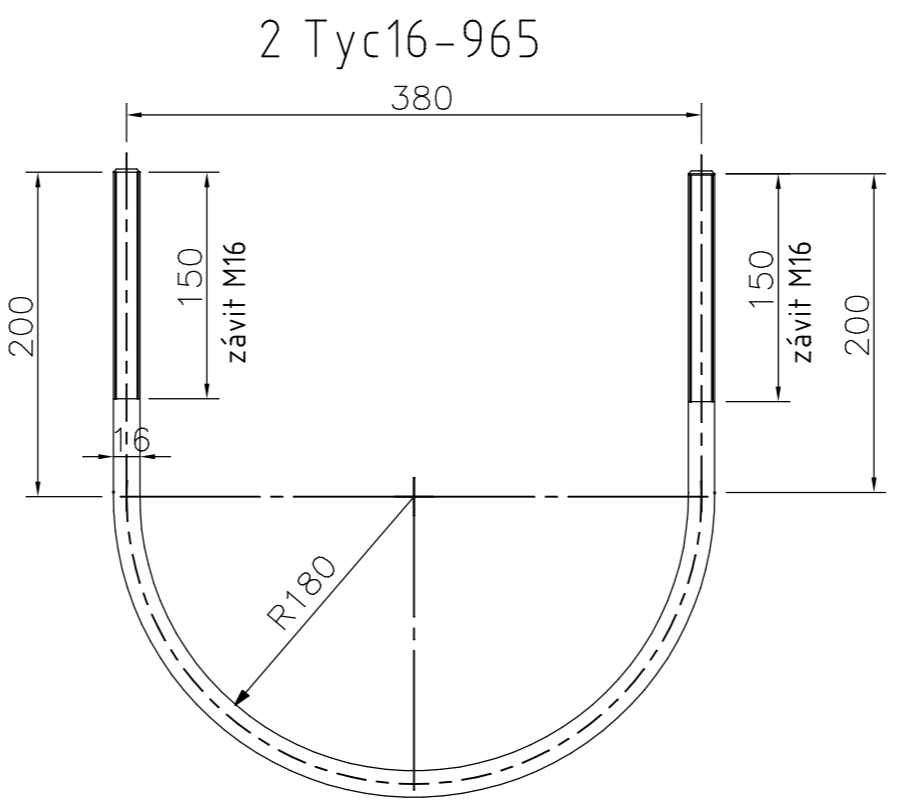
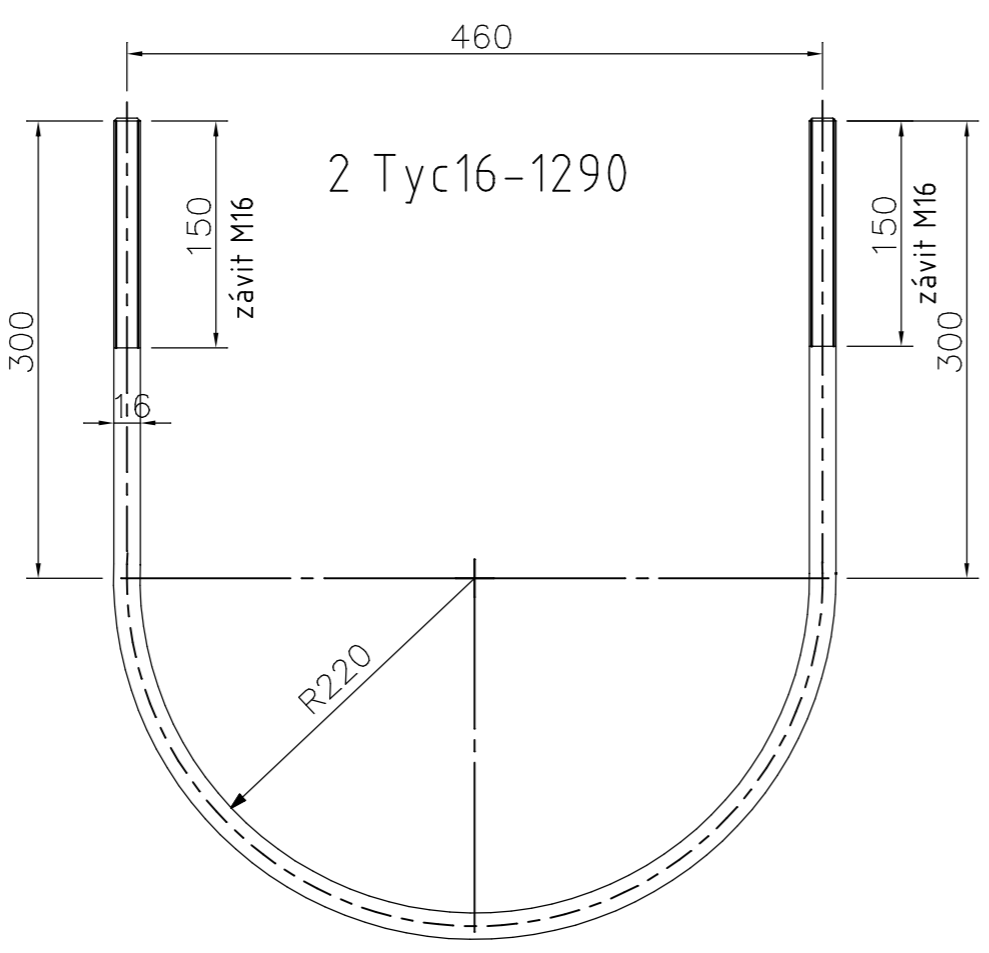
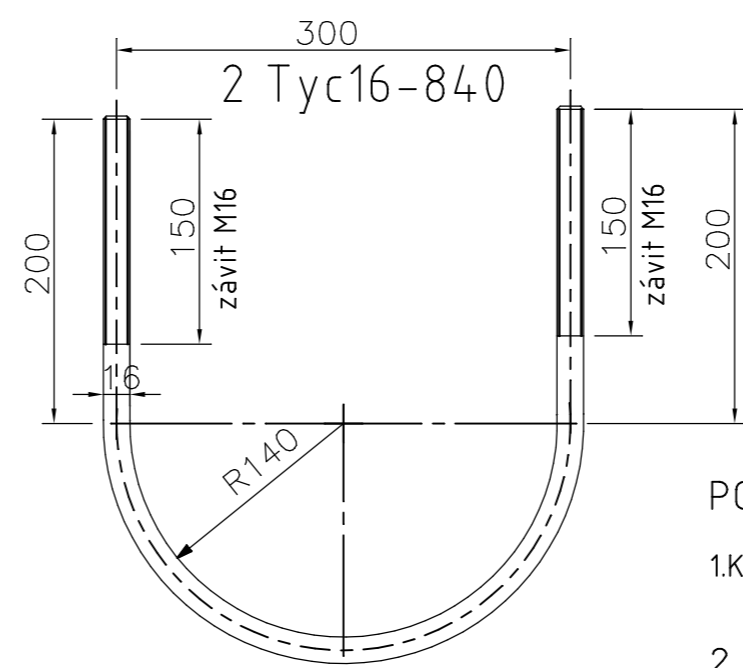
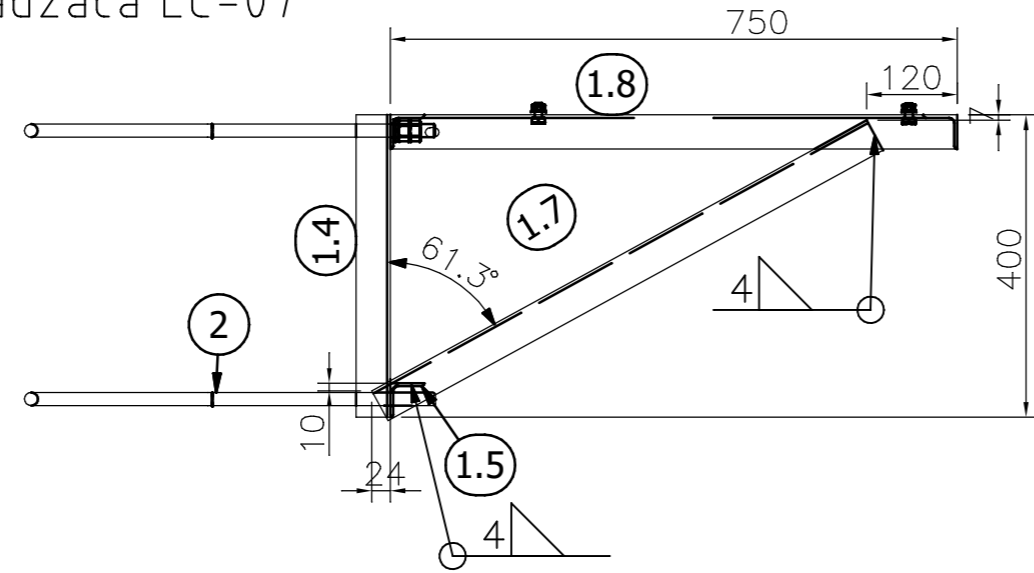
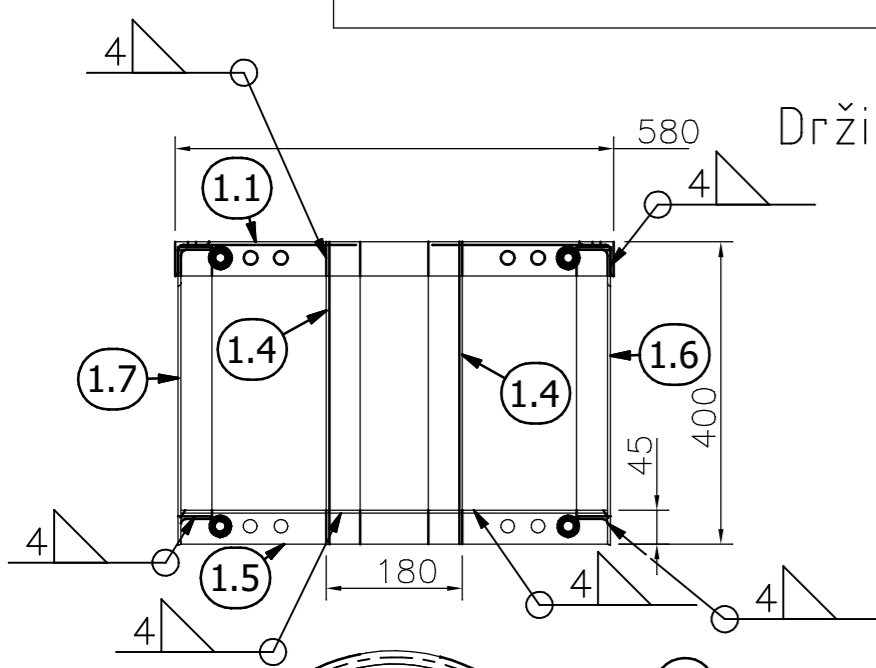
pol.1.5 - Otvory 1.priruba

Poloha	X	Y	Otvor
1	52	21	n 18,00
2	512	21	n 18,00
3	472	21	n 18,00
4	132	21	n 18,00
5	91	21	n 18,00
6	432	21	n 18,00

Kusovník pre Držiak Rozvádzača LC-07 1x stĺp 9/3, 9/10, 9/45

Pol.	Norma/Vykres	Popis	Materiál	Rozmer	Kusov	Hmotnosť	Plocha	Poznámky
1		zvarenec		Zvarenec 1.1 - 1.8	1	14,99 kg	0,956 m ²	
1.1		uholník	S355J2	L45x4-580	1	1,52 kg	0,097 m ²	zástrih
1.2		uholník	S355J2	L45x4-750	1	2,06 kg	0,131 m ²	zástrih
1.3		uholník	S355J2	L45x4-580	1	1,52 kg	0,097 m ²	zástrih
1.4		uholník	S355J2	L45x4-400	2	2,19 kg	0,141 m ²	
1.5		uholník	S355J2	L45x4-564	1	1,54 kg	0,099 m ²	zástrih
1.6		uholník	S355J2	L45x4-746	1	2,05 kg	0,130 m ²	
1.7		uholník	S355J2	L45x4-746	1	2,05 kg	0,130 m ²	
1.8		uholník	S355J2	L45x4-750	1	2,06 kg	0,131 m ²	zástrih
2		Tyc 16	S355J2	Tyc16-840 Tyc16-965 Tyc16-1290	2			výber podľa typu stĺpa
3	DIN 961	skrutka	8.8	M12x20	4	0,12 kg	0,006 m ²	
4	ISO 4032	matica	8.8	M12	4	0,06 kg	0,004 m ²	
5	STN EN ISO 4032	matica	8.8	M16	8	0,16 kg	0,010 m ²	
6	STN EN ISO 7089	podložka	-	M16	4	0,02 kg	0,003 m ²	
8	DIN 126	podložka	-	M12	4	0,01 kg	0,002 m ²	
7	DIN 127	podložka pružná	-	M16	4	0,02 kg	0,002 m ²	
Spolu:						15,38 kg	0,983 m ²	
Hmotnosť včítane valcovacej tolerancie 2.5% a zinku 3%						16,23 kg		

Držiak Rozvádzača LC-07



POZNÁMKY

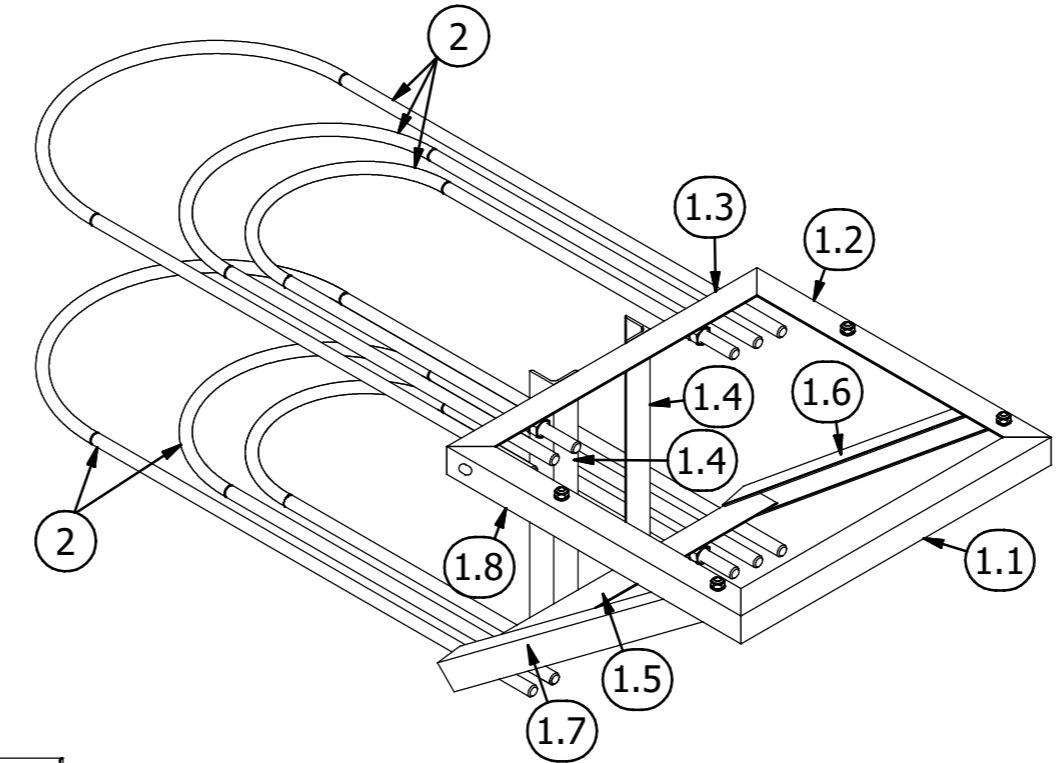
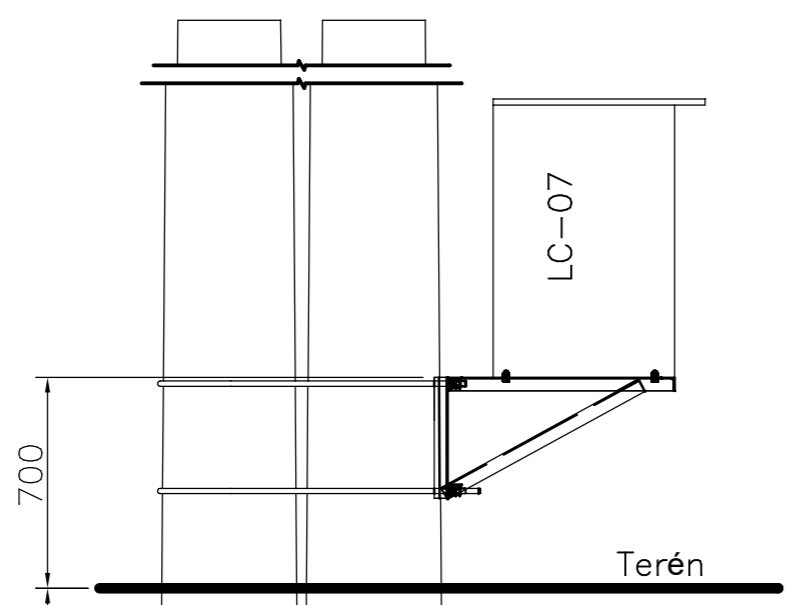
- Konštrukcia : Trieda EXC2
Výroba a tolerancie STN EN 1090-2+A1
- Kvalita : Materiál S355J2
Uholníky rozmery STN EN 10056-1, DIN 1028
- Povrchová úprava : Celú konštrukciu pozinkovať v tavenine
Spojovací materiál pozinkovať v tavenine

HL. ZHOTOVITEĽ: P4E P4E, s.r.o. Račianska 66 Bratislava 831 02		SPOLU ZHOTOVITEĽ:	Táto dokumentácia je duševným majetkom zhotoviteľa. Žiadna časť tejto dokumentácie nesmie byť reprodukována alebo použitá bez ich písomného povolenia.
ZMENA:	VYKONAL:	DÁTUM:	VÝTLAČOK:
NAZOV ZAKAZKY:	STAV. ČASŤ:	TECH. ČASŤ:	DÁTUM: 04.2024
INVESTOR: Stredoslovenská distribučná a.s. Pr. Regule 6 010 01 ŽILINA	VYPRACOVAL: ING. MÁJOVSKÝ	KONTROLOVAL: ING. SAMAŠ	MIERKA: -
SO-PS:	SCHVÁLIL: ING. HALÁN	POČET A4: 8x	ZMENA: -
NAZOV VÝKRESU: Držiak rozvádzača LC-07 pre stĺp typu EPV, 1 stĺp	STUPEŇ PD:	ARCHÍVNE ČÍSLO:	PE-C0001
LIST:	LISTOV:	DC:	&

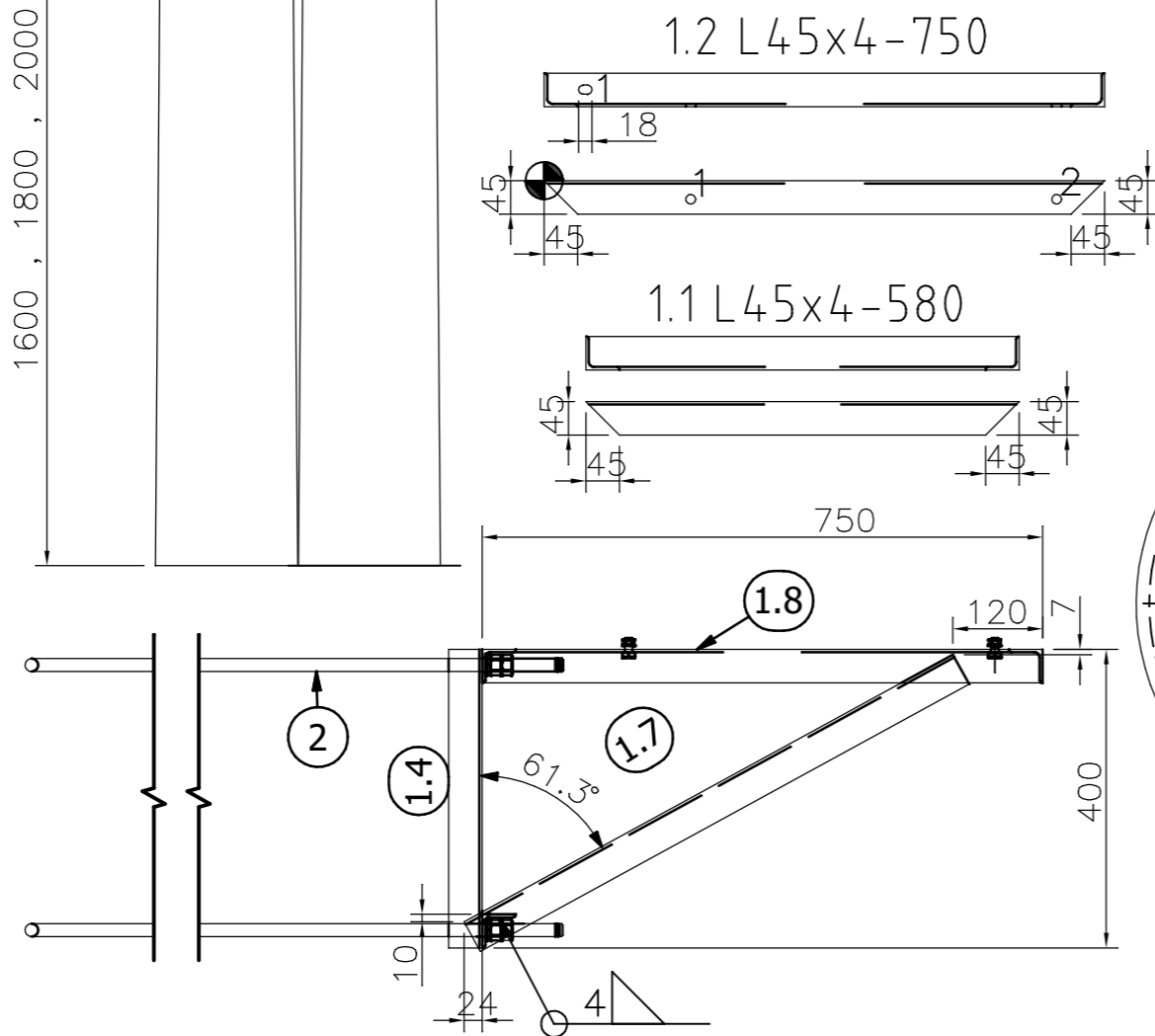
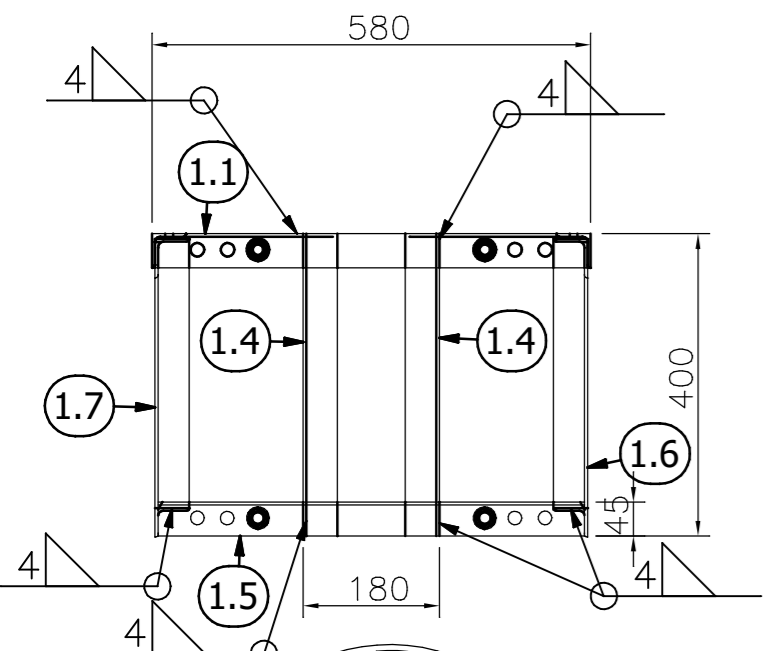
LC-07 osadenie na 2x stĺp

Vyber pol.2 podľa typu stĺpa

Typ stĺpa	Pol.2
EPV9/3 - EPV9/4.5	Tyc16-1510
EPV9/6 - EPV9/20	Tyc16-1785
EPV9/20M - EPV9/45	Tyc16-2330
EPV10.5/3 - EPV10.5/4.5	Tyc16-1785
EPV10.5/6 - EPV10.5/40	Tyc16-2330
EPV12/3 - EPV12/20	Tyc16-1785
EPV13.5/3 - EPV13.5/30	Tyc16-2330
EPV15/10 - EPV15/25	Tyc16-2330

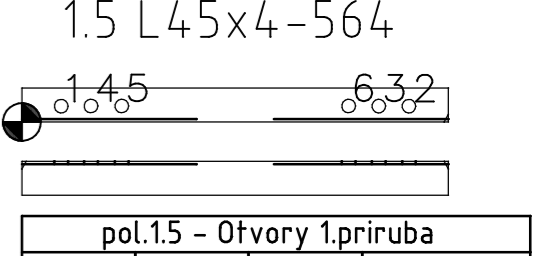
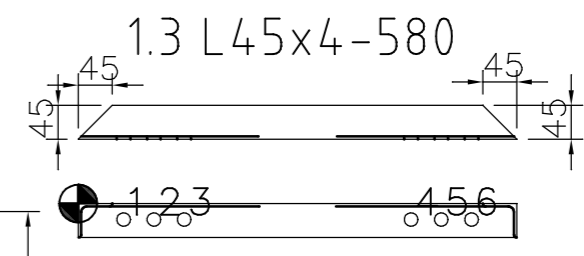


Kusovník pre Držiak Rozvádzača LC-07 1x stĺp 9/3, 9/10, 9/45								
Pol.	Norma/Vykres	Popis	Materiál	Rozmer	Kusov	Hmotnosť	Plocha	Poznámky
1		zvarenec		Zvarenec 1.1 - 1.8	1	14,99 kg	0,956 m ²	
1.1		uholník	S355J2	L45x4-580	1	1,52 kg	0,097 m ²	zástrih
1.2		uholník	S355J2	L45x4-750	1	2,06 kg	0,131 m ²	zástrih
1.3		uholník	S355J2	L45x4-580	1	1,52 kg	0,097 m ²	zástrih
1.4		uholník	S355J2	L45x4-400	2	2,19 kg	0,141 m ²	
1.5		uholník	S355J2	L45x4-564	1	1,54 kg	0,099 m ²	zástrih
1.6		uholník	S355J2	L45x4-746	1	2,05 kg	0,130 m ²	
1.7		uholník	S355J2	L45x4-746	1	2,05 kg	0,130 m ²	
1.8		uholník	S355J2	L45x4-750	1	2,06 kg	0,131 m ²	zástrih
2		Týč 16	S355J2	Týč16-1510 Týč16-1785 Týč16-2330	2			výber podľa typu stĺpa
3	DIN 961	skrutka	8.8	M12x20	4	0,12 kg	0,006 m ²	
4	ISO 4032	matica	8.8	M12	4	0,06 kg	0,004 m ²	
5	STN EN ISO 4032	matica	8.8	M16	8	0,16 kg	0,010 m ²	
6	STN EN ISO 7089	podložka	-	M16	4	0,02 kg	0,003 m ²	
8	DIN 126	podložka	-	M12	4	0,01 kg	0,002 m ²	
7	DIN 127	podložka pružná	-	M16	4	0,02 kg	0,002 m ²	
Spolu:						15,38 kg	0,983 m ²	
Hmotnosť včítane valcovacej tolerancie 2,5% a zinku 3%						16,23 kg		



pol.1.2 - Otvory 1.priruba			
Poloha	X	Y	Otvor
1	55	-23	n 12,00

pol.1.2 - Otvory 2.priruba			
Poloha	X	Y	Otvor
1	196	-25	n 13,00
2	686	-25	n 13,00

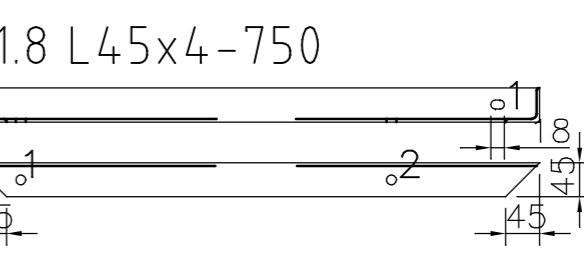
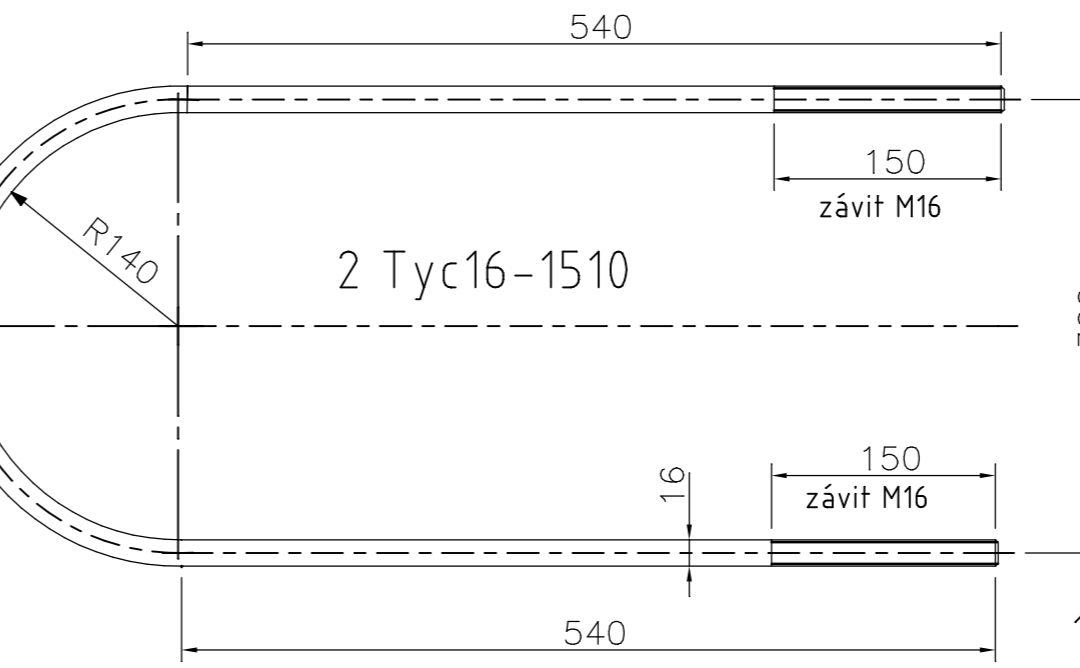
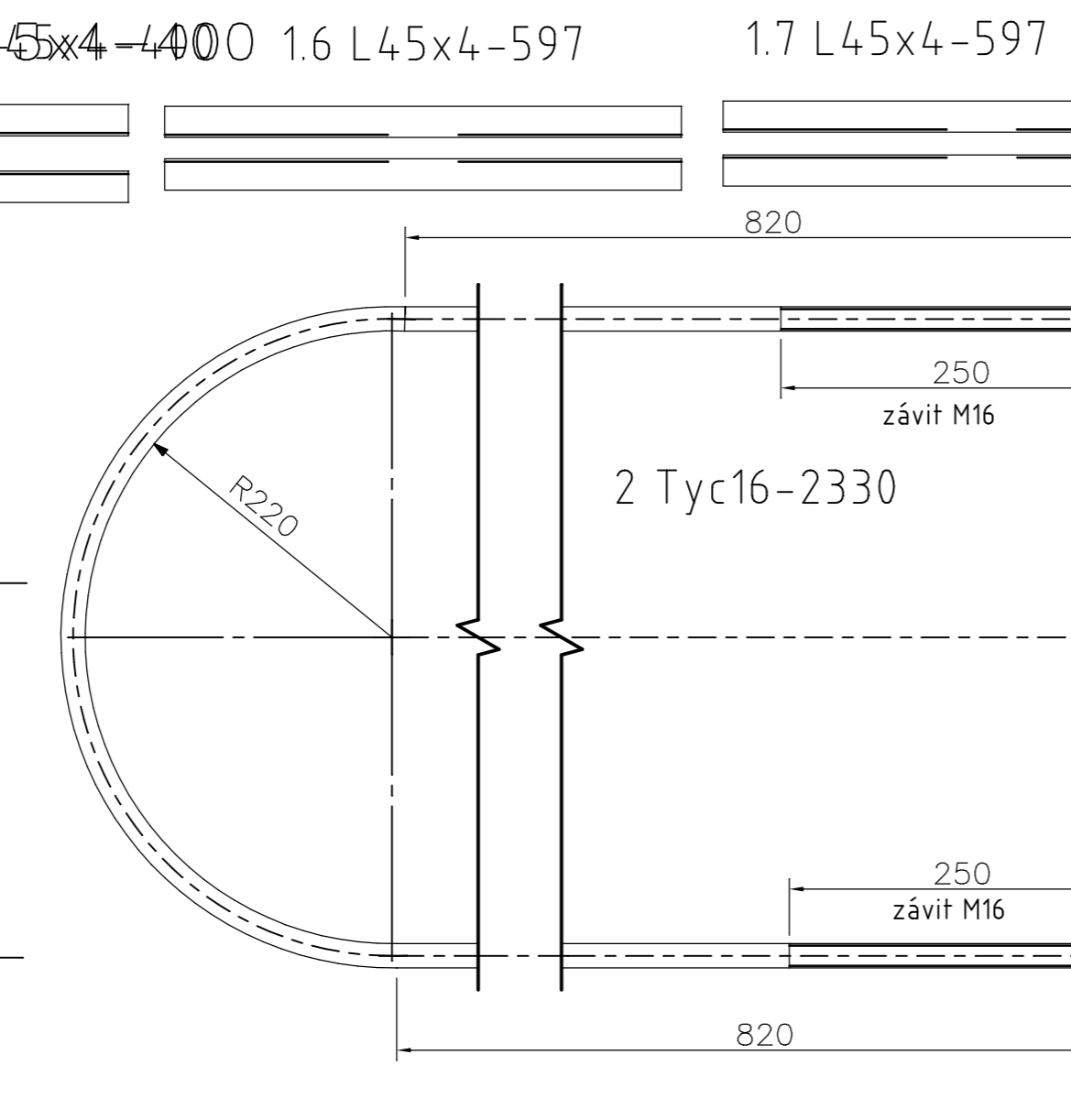
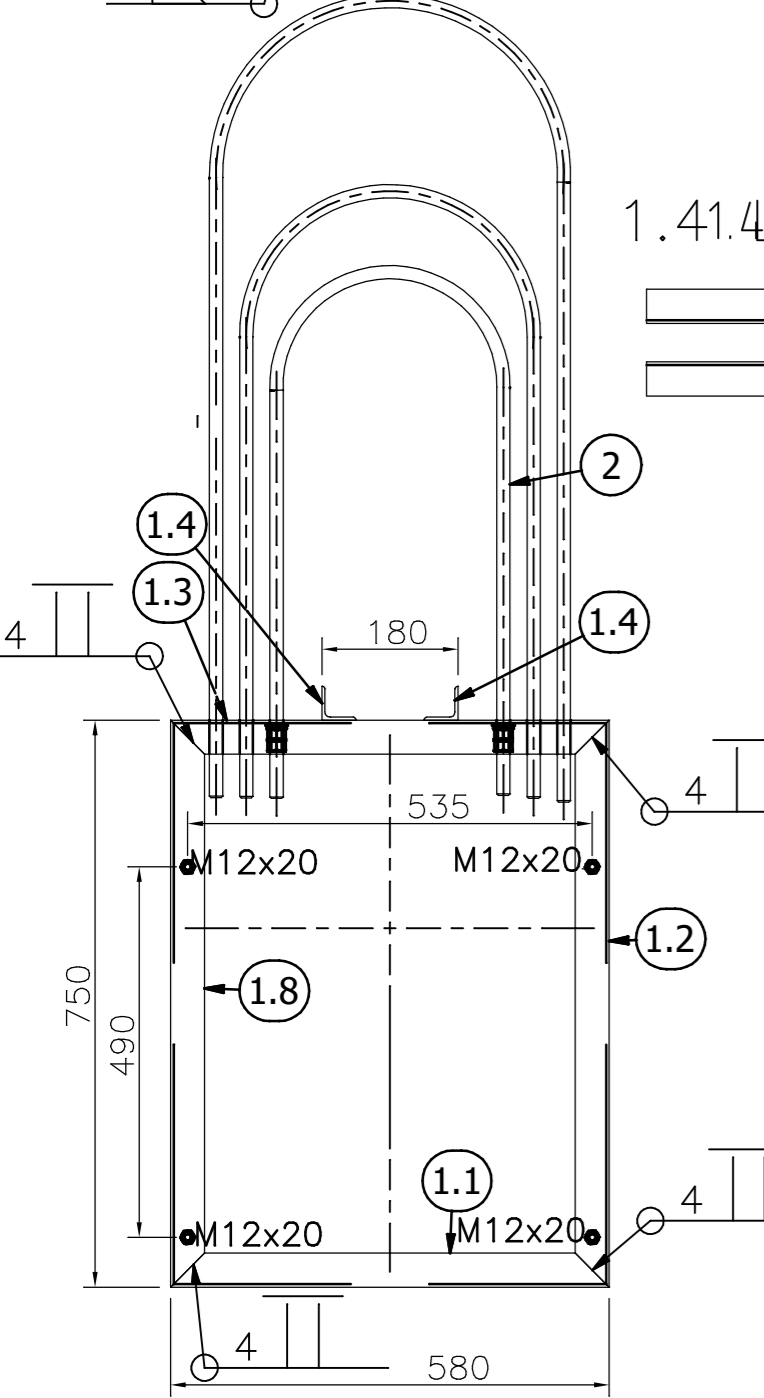


pol.1.3 - Otvory 2.priruba			
Poloha	X	Y	Otvor
1	60	-21	n 18,00
2	100	-21	n 18,00
3	140	-21	n 18,00
4	440	-21	n 18,00
5	480	-21	n 18,00
6	520	-21	n 18,00

pol.1.5 - Otvory 1.priruba			
Poloha	X	Y	Otvor
1	52	21	n 18,00
2	512	21	n 18,00
3	472	21	n 18,00
4	91	21	n 18,00
5	132	21	n 18,00
6	432	21	n 18,00

pol.1.8 - Otvory 1.priruba			
Poloha	X	Y	Otvor
1	495	-23	n 12,00

pol.1.8 - Otvory 2.priruba			
Poloha	X	Y	Otvor
1	64	-25	n 13,00
2	554	-25	n 13,00



POZNÁMKY

- Konštrukcia : Trieda EXC2
Výroba a tolerancie STN EN 1090-2+A1
- Kvalita : Materiál S355.J2
Uholníky rozmery STN EN 10056-1, DIN 1028
- Povrchová úprava : Celú konštrukciu pozinkovať v tavenine
Spojovací materiál pozinkovať v tavenine

HL. ZHOTOVITEĽ: P4E P4E, s.r.o. Račianska 66 Bratislava 831 02	SPOLU ZHOTOVITEĽ:	Táto dokumentácia je duševným majetkom zhotoviteľa. Žiadna časť tejto dokumentácie nesmie byť reprodukována alebo použitá bez ich písomného povolenia.
--	-------------------	---

ZMENA:	VYKONAL:	DÁTUM:	VÝTLAČOK:
NAZOV ZAKAZKY:	HIPI: STAV. ČASŤ:	DÁTUM: 04.2024	
	TECH. ČASŤ:		
INVESTOR:	VYPRACOVAL: ING. MÁJOVSKÝ	MIERKA: -	
	KONTROLOVAL: ING. SAMAŠ		
SO-PS:	SCHVÁLIL: ING. HALÁN	POČET A4: 8x	
STUPEŇ PD:	ARCHÍVNE ČÍSLO:	ZMENA: -	
NAZOV VÝKRESU: Držiak rozvádzača LC-07 pre stĺp typu EPV, 2 stĺpy	PE-C0002		
LIST:	LISTOV:	DC:	&