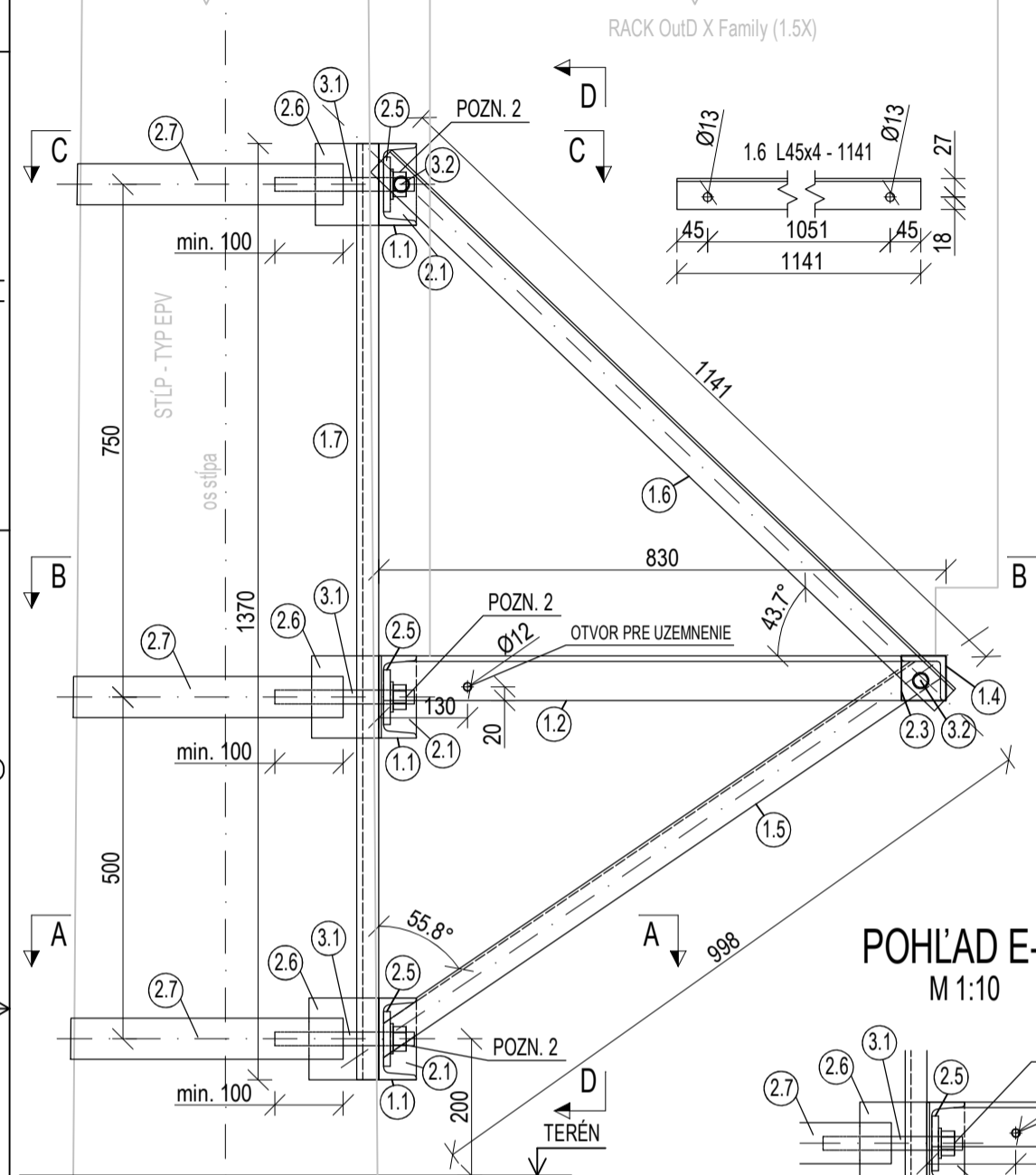
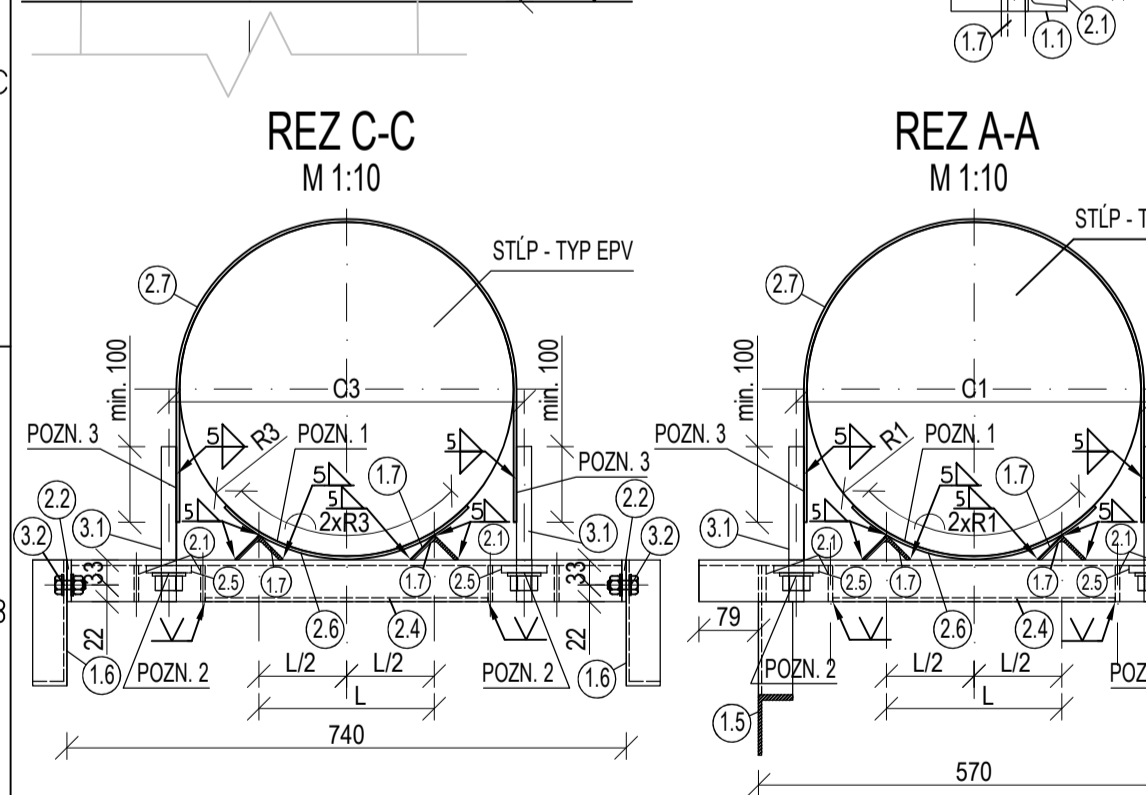


POHĽAD - OSADENIE PODSTAVCA NA STĽP (TYP EPV)

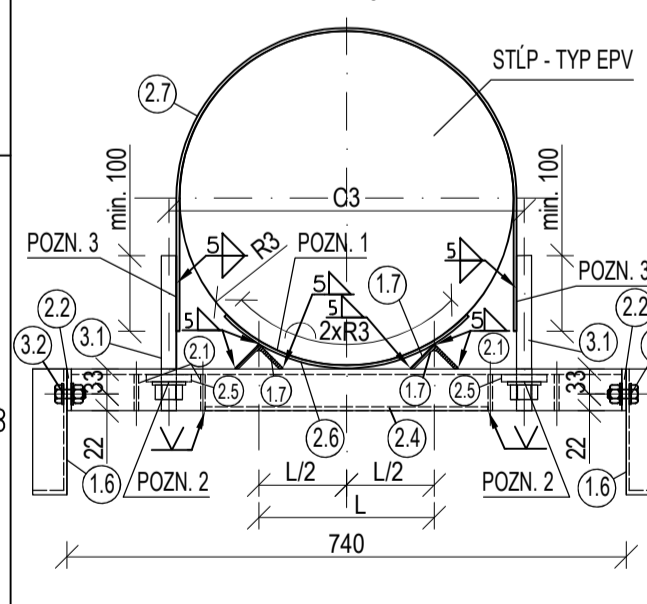
M 1:10



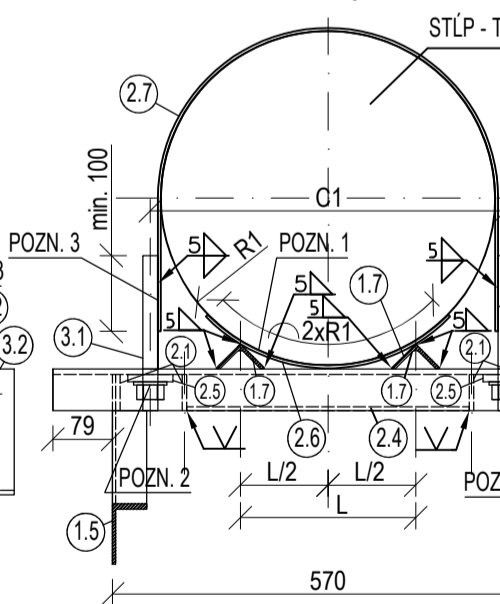
POHĽAD E-E
M 1:10



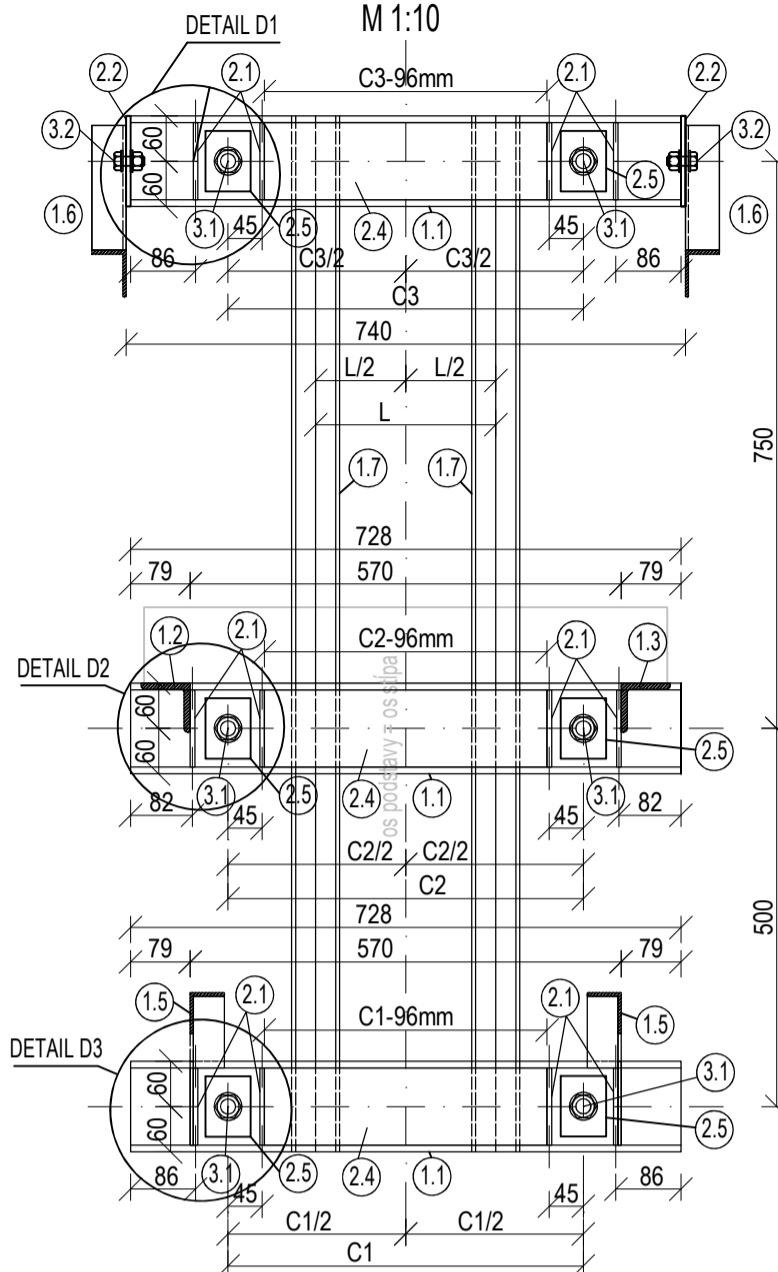
REZ C-C
M 1:10



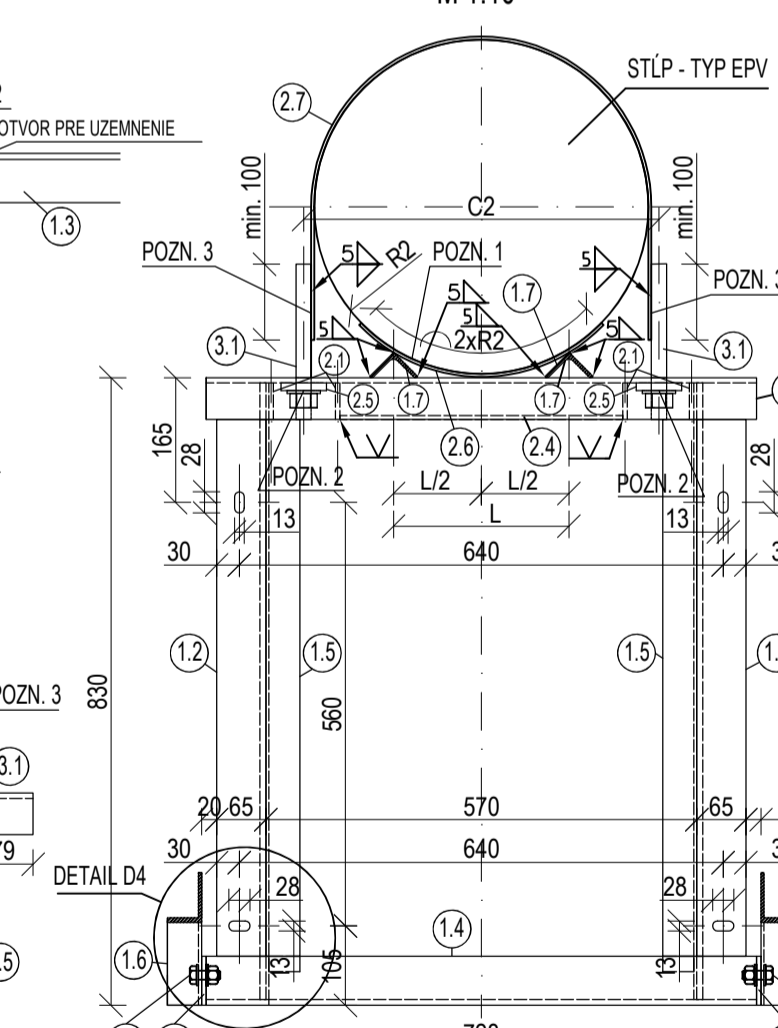
REZ A-A
M 1:10



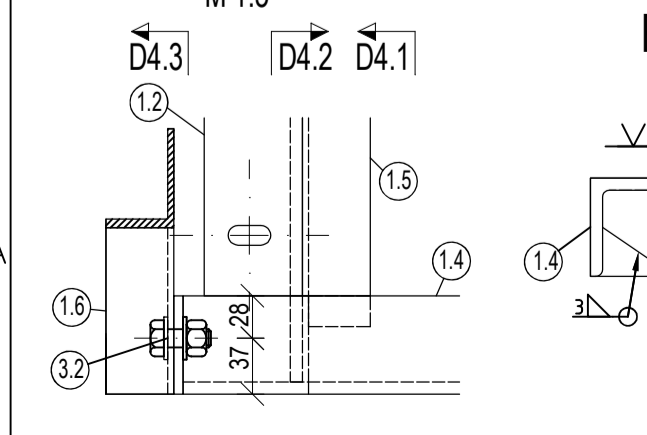
REZ D-D
M 1:10



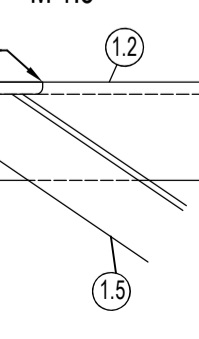
REZ B-B
M 1:10



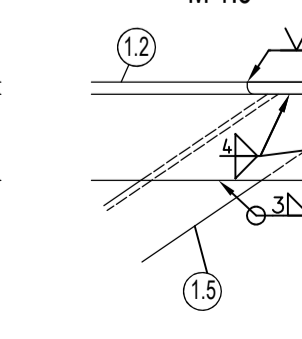
DETAIL D4
M 1:5



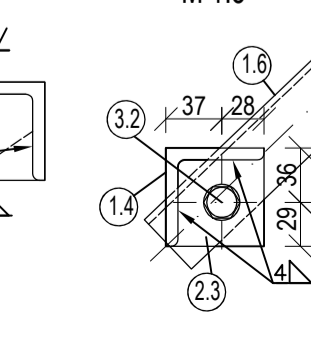
REZ D4.1
M 1:5



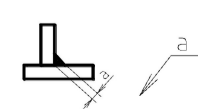
REZ D4.2
M 1:5



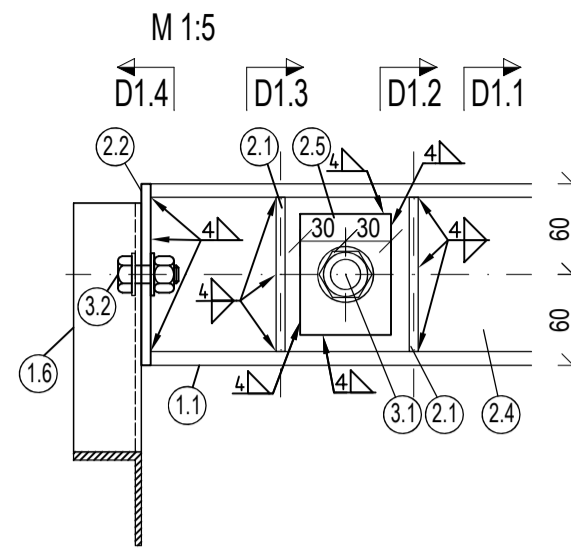
REZ D4.3
M 1:5



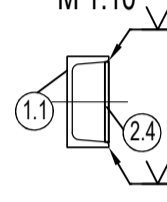
LEGENDA ZVAROV:
ROZMERY KÚTOVÝCH ZVAROV



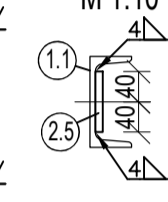
DETAIL D1
M 1:5



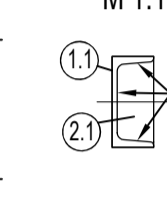
REZ D1.1
M 1:10



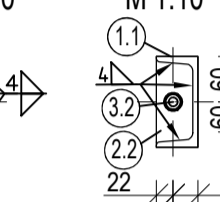
REZ D1.2
M 1:10



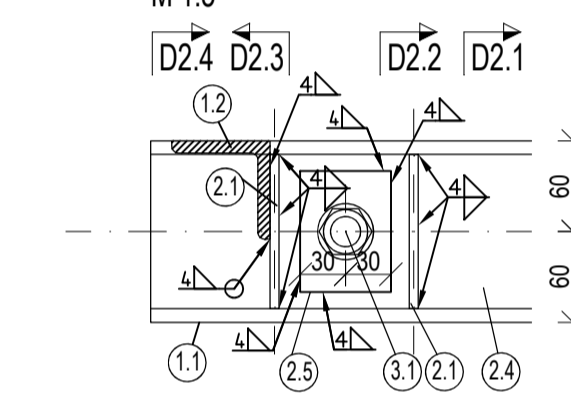
REZ D1.3
M 1:10



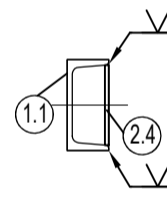
REZ D1.4
M 1:10



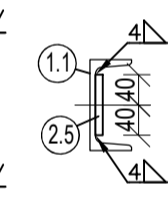
DETAIL D2
M 1:5



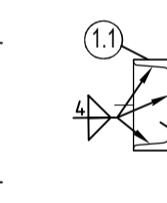
REZ D2.1
M 1:10



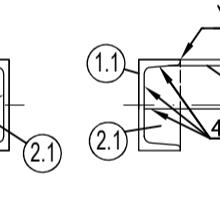
REZ D2.2
M 1:10



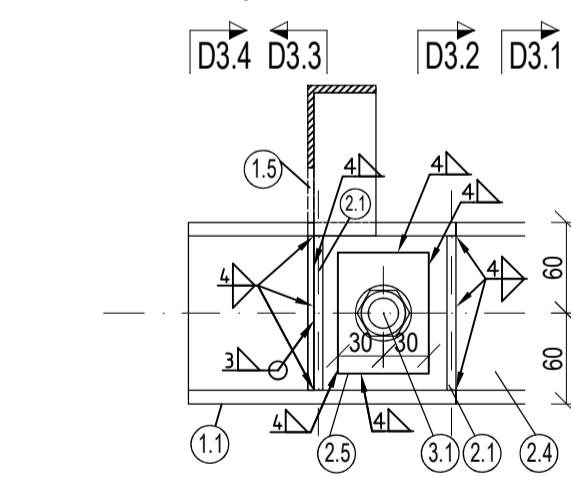
REZ D2.3
M 1:10



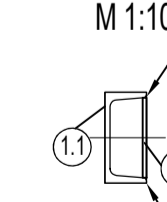
REZ D2.4
M 1:10



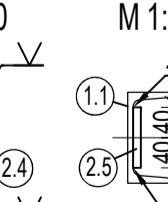
DETAIL D3
M 1:5



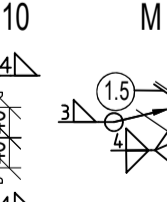
REZ D3.1
M 1:10



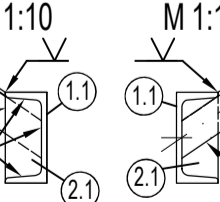
REZ D3.2
M 1:10



REZ D3.3
M 1:10



REZ D3.4
M 1:10



VÝKAZ MATERIÁLU PODSTAVCA PRE RACK OutD X Family (1.5X) - Stĺp typ: EPV / PBS 12/35

Polozka	Popis	Profil	Materiál	Dĺžka (mm)	Počet	Hmotnosť (kg)	Hmotnosť spolu (kg)	Plocha spolu (m ²)	Dĺžka spolu (mm)	Poznámky
1.1	L profil	L12x12x20	S355J2	728	3	9,68	29,05	0,94	2184	
1.2	L profil	L6,5x6,5x8	S355J2	830	1	6,42	6,42	0,21	830	
1.3	L profil	L6,5x6,5x8	S355J2	830	1	6,42	6,42	0,21	830	
1.4	L profil	L6,5x6,5x8	S355J2	728	1	5,63	5,63	0,18	728	
1.5	L profil	L45x45x4	S355J2	998	2	3,14	6,28	0,40	1996	
1.6	L profil	L45x45x4	S355J2	1141	2	3,14	6,28	0,40	2282	
1.7	L profil	L45x45x4	S355J2	1370	2	3,77	7,54	0,48	2740	
2.1	Výstuha	PL 115x48x6	S355J2	12	12	0,26	3,12	0,16		Polohu upraviť podľa typu stĺpa
2.2	Výstuha	PL 130x54x6	S355J2	3	3	0,31	0,93	0,03		
2.3	Výstuha	PL 65x65x6	S355J2	2	2	0,20	0,40	0,02		
2.4	Výstuha	PL 37x106x5	S355J2	3	3	1,56	4,68	0,25		Rozmer upraviť podľa typu stĺpa
2.5	Výstuha	PL 60x80x10	S355J2	6	6	0,38	2,26	0,07		Polohu upraviť podľa typu stĺpa
2.6	Plech	PL 44x51 20x4	S355J2	3	3	1,67	5,01	0,33		Rozmer upraviť podľa typu stĺpa
2.7	Plech	PL 1120x60x4	S355J2	3	3	2,11	6,33	0,43		Rozmer upraviť podľa typu stĺpa
3.1	Závitovacie tyče	M20		8,8	250	6			1500	Rozmer upraviť podľa typu stĺpa
3.2	Skrutka	M12		8,8	100	4				
4.1	Matica	M20		8,8	6					
4.2	Matica	M12		8,8	4					
5.1	Podložka	M20		8,8	6					
5.2	Podložka	M12		8,8	4					
SPOLU:								89,25	4,06	
Tolerancia ± 5%								2,23	0,10	
Pozinkovanie 3%								2,68		
SPOLU:								94,13	4,16	

VSTUPNÉ ÚDAJE - PARAMETRIE STĽPOV: TYP EPV / PBS

Typ Type	Lc	E	D	D1	R1	C1	R2	C2	R3	C3	L
EPV/PBS	[m]	[m]	[mm]	[mm]	[mm]	[mm]	[mm]	[mm]	[mm]	[mm]	[mm]
9/3.0	9,1	1,6	180	309	141,7	311,5	138,2	304,4	132,9	293,8	176,4
9/4.5	9,1	1,6	180	309	141,7	311,5	138,2	304,4	132,9	293,8	176,4
9/6.0	9,1	1,6	220	349	161,7	351,5	158,2	344,4	152,9	333,8	190,4
9/9.0	9,1	1,8	220	349	160,3	348,6	156,8	341,6	151,5	330,9	189,5
9/12.0	9,1	1,8	220	349	160,3	348,6	156,8	341,6	151,5	330,9	189,5
9/15.0	9,1	1,8	220	349	160,3	348,6	156,8	341,6	151,5	330,9	189,5
9/15.0	9,1	2	220	349	158,9	345,8	155,4	338,7	150,0	328,1	188,5
9/20.0	9,1	2	220	349	158,9	345,8	155,4	338,7	150,0	328,1	188,5
9/20.0	9,1	2	250	370	170,5	369,0	167,2	362,4	162,3	352,5	196,7
9/45.0	9,1	2	340	476	221,6	471,1	217,8	463,6	212,2	452,4	227,0
10/5.3	10,6	1,8	180	330	150,8	329,7	147,3	322,6	142,0	312,0	182,9
10/45.8	10,6	1,8	180	330	150,8	329,7	147,3	322,6	142,0	312,0	182,9
10/5.6	10,6	1,8	220	370	169,4	366,9	165,9	359,8	160,6	349,2	195,6
10/5.6	10,6	2	220	370	169,4	366,9	165,9	359,8	160,6	349,2	195,6
10/5.10	10,6	2	220	370	169,4	366,9	165,9	359,8	160,6	349,2	195,6
10/5.12	10,6	2	220	370	169,4	366,9	165,9	359,8	160,6	349,2	195,6
10/5.15	10,6	2	220	370	169,4	366,9	165,9	359,8	160,6	349,2	195,6
10/5.20	10,6	2	220	370	169,4	366,9	165,9	359,8	160,6	349,2	195,6
10/5.25	10,6	2	250	408	187,6	403,2	183,9	395,8	178,3	384,6	206,9
10/5.40	10,6	2	318	476	221,6	471,2	217,9	463,8	212,3	452,6	219,3
12/3.0	12,1	2	180	352	160,4	348,7	156,8	341,6	151,5	331,0	189,5
12/4.5	12,1	2	180	352	160,4	348,7	156,8	341,6	151,5	331,0	189,5
12/6.0	12,1	2	220	392	180,4	388,7	176,8	381,6	171,5	371,0	202,6
12/10.0	12,1	2	220	392	180,4	388,7	176,8	381,6	171,5	371,0	202,6
12/12.0	12,1	2	220	392	180,4	388,7	176,8	381,6	171,5	371,0	202,6
12/15.0	12,1	2	220	392	180,4	388,7	176,8	381,6	171,5	371,0	202,6
12/25.0	12,1	2	270	447	207,4	442,8	203,8	435,5	198,3	424,5	219,0
12/35.0	12,1	2	296	476	221,6	471,3	217,9	463,8	212,3	452,7	227,1
13/5.3	13,6	2	220	413	190,9	409,8	187,3	402,7	182,0	392,0	209,2
13/5.6	13,6	2	220	413	190,9	409,8	187,3	402,7	182,0	392,0	209,2
13/5.10	13,6	2	220	413	190,9	409,8	187,3	402,7	182,0	392,0	209,2
13/5.12	13,6	2	220	413	190,9	409,8	187,3	402,7	182,0	392,0	209,2
13/5.15	13,6	2	220	413	190,9	409,8	187,3	402,7	182,0	392,0	209,2
13/5.20	13,6	2	220	413	190,9	409,8	187,3	402,7	182,0	392,0	209,2
13/5.30	13,6	2	273	476	221,6	471,2	217,8	463,7	212,3	452,5	227,1
15/10.0	15	2	250	475	221,0	470,0	217,3	462,5	211,6	451,3	226,7
15/12.0	15	2	250	475	221,0	470,0	217,3	462,5	211,6	451,3	226,7
15/15.0	15	2	250	475	221,0	470,0	217,3	462,5	211,6	451,3	226,7
15/20.0	15	2	250	475	221,0	470,0	217,3	462,5	211,6	451,3	226,7
15/25	15	2	250	475	221,0	470,0	217,3	462,5	211,6	451,3	226,7

LEGENDA:
Lc - celková výška stĺpa
E - rozmer stĺpa od paty stĺpa po úroveň terénu
D1 - priemer stĺpa v úrovni hlavy / vrchola stĺpa
D1 - priemer stĺpa v úrovni paty stĺpa
R1 - polomer stĺpa v úrovni spodného uchytienia podstavca (200 mm nad terénom)
C1 - vzájomná osová vzdialenosť závitových tyčí v úrovni spodného uchytienia podstavca
R2 - polomer stĺpa v úrovni stredného uchytienia podstavca (700 mm nad terénom)
C2 - vzájomná osová vzdialenosť závitových tyčí v úrovni stredného uchytienia podstavca
R3 - polomer stĺpa v úrovni horného uchytienia podstavca (1450 mm nad terénom)
C3 - vzájomná osová vzdialenosť závitových tyčí v úrovni horného uchytienia podstavca
L - vzájomná osová vzdialenosť zvislých profilov L 45x4x4

POZNÁMKY:
Rozmery R1, C1, R2, C2, R3, C3, L vyplývajú z predpokladu, že je dodržaný rozmer E!
Pre stoličiare typ: EPV/PBS 9/12, 9/15, 10,5/6 platí rozmer E v rozmedzí 1,8-2,0 m
(z uvedeného dôvodu sú pre dané stoličiare v tabuľke uvedené parametre stĺpov pre rozmer E=1,8 m a rozmer E=2,0 m, ako hraničné hodnoty daného parametra)

PODKLADY:
Katalóg ELV PRODUKT a.s.: Stoličiare pre energetiku 3
Fact sheet OutD X Family, Outdoor cabinet
Komunikácia s objednávatelom

PARAMETRE RACKU OutD X Family (1.5X):
Celkové rozmery: výška: 1457 mm, šírka: 705 mm, hĺbka: 831 mm
Rozmery podstavca: výška: 104 mm, šírka: 692 mm, hĺbka: 742 mm
Hmotnosť: 98 kg

POZNÁMKY:
OCEĽOVÁ KONŠTRUKCIA PODSTAVCA JE NAVRHNUTÁ A JE MOŽNÉ JU POUŽÍŤ VÝHRADNE ZA PODMIENOK:
- pre zariadenie OutD X Family (1.5X) s vyššie uvedenými parametrami
- maximálna hmotnosť vybavenia zariadenia OutD X Family (1.5X): 130 kg
- umiestnenie na území Slovenskej republiky, v lokalitách s kategóriou terénu II, III alebo IV v zmysle normy STN EN 1991-1-4, a nadm. výškou max. 700 m.n.m.
- úroveň rámu podstavca pre uloženie zariadenia OutD X Family (1.5X): max. 700 mm nad úrovňou terénu
- konštrukcia podstavca nie je navrhnutá na iné - úžitkové zariadenia! (napr. ťaž montéra a pod.)

Použitie ocelevej konštrukcie podstavca pre zariadenie OutD X Family (1.5X) za iných podmienok, ako sú vyššie uvedené bez predchádzajúceho posúdenia nie je možné!
Pred samotnou výrobou ocelevej konštrukcie podstavca je potrebné overiť všetky rozmery stĺpa a zariadenia OutD X Family (1.5X) ovplyvňujúce rozmery podstavca, polohy a veľkosť otvorov a v prípade zistených odchýlok od definovaných rozmerov je potrebné rozmery konštrukcie podstavca prispôbiť skutočným rozmerom.